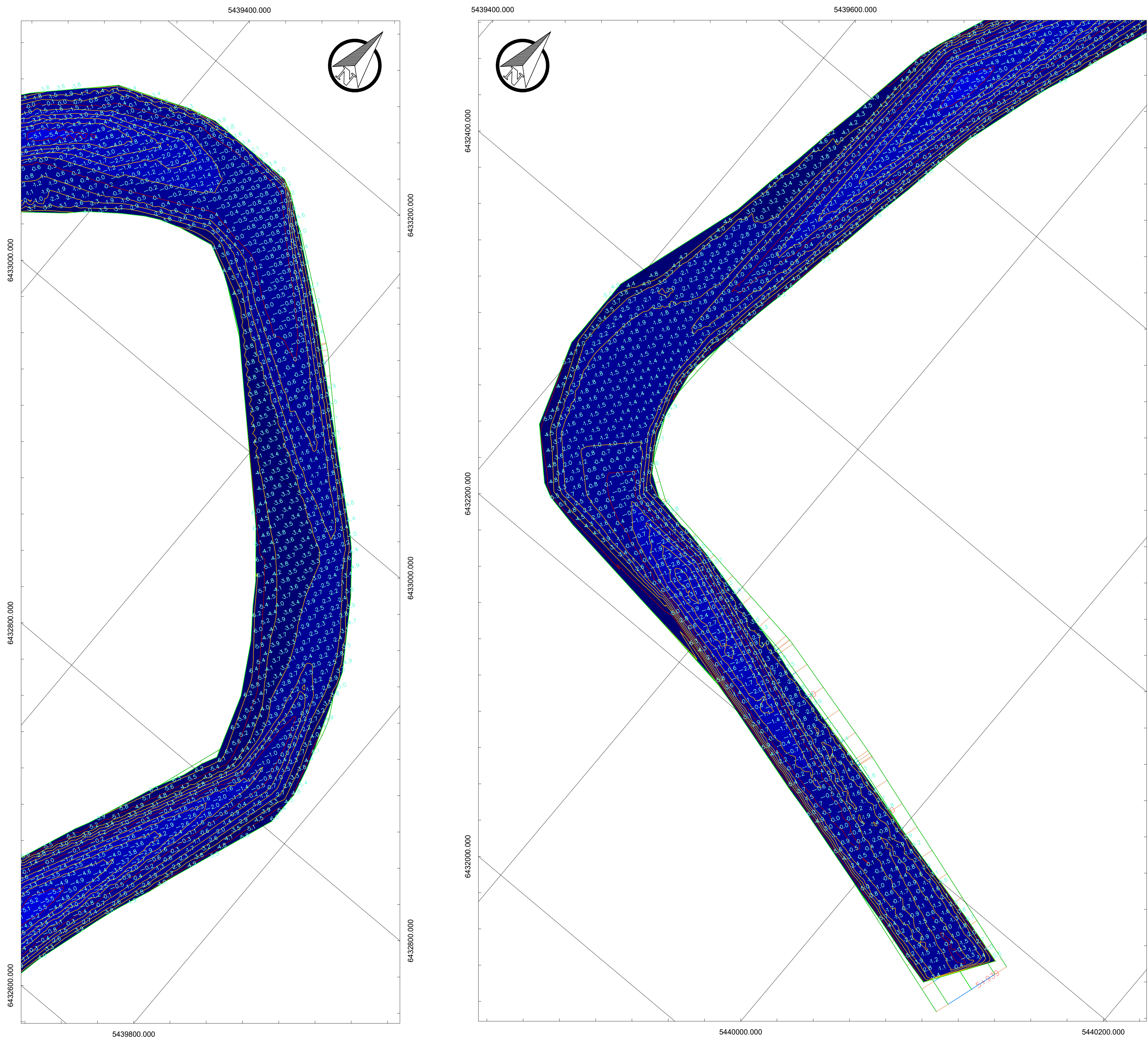


CURVAS DE NIVEL Y PUNTOS ACOTADOS RÍO CORRENTOSO



REFERENCIAS  
COTAS EN METROS REFERIDAS AL IGN  
SISTEMA DE REFERENCIA POSGAR 07-FAJA 5 GEOIDE-AR16  
CURVA DE NIVEL PRINCIPAL (5 m)  
CURVA DE NIVEL SECUNDARIA (1 m)

Referencias Altimétricas				
Hidrometro Diamante	Hidrometro San Lorenzo	Pelo de agua Correntoso		
Lectura	IGN	Escala	IGN	IGN
2,26	9,01	1,92	5,23	7,9

Elevations Table				
Number	Minimum Elevation	Maximum Elevation	Area	Color
1	-13.00	-11.00	2282.25	■
2	-11.00	-9.00	13333.35	■
3	-9.00	-7.00	19381.80	■
4	-7.00	-5.00	22252.91	■
5	-5.00	-3.00	30500.21	■
6	-3.00	-1.00	101826.13	■
7	-1.00	1.00	184660.60	■
8	1.00	3.00	526242.59	■
9	3.00	5.00	814148.14	■
10	5.00	7.00	621238.69	■
11	7.00	9.00	33427.63	■

CROQUIS DE UBICACIÓN

